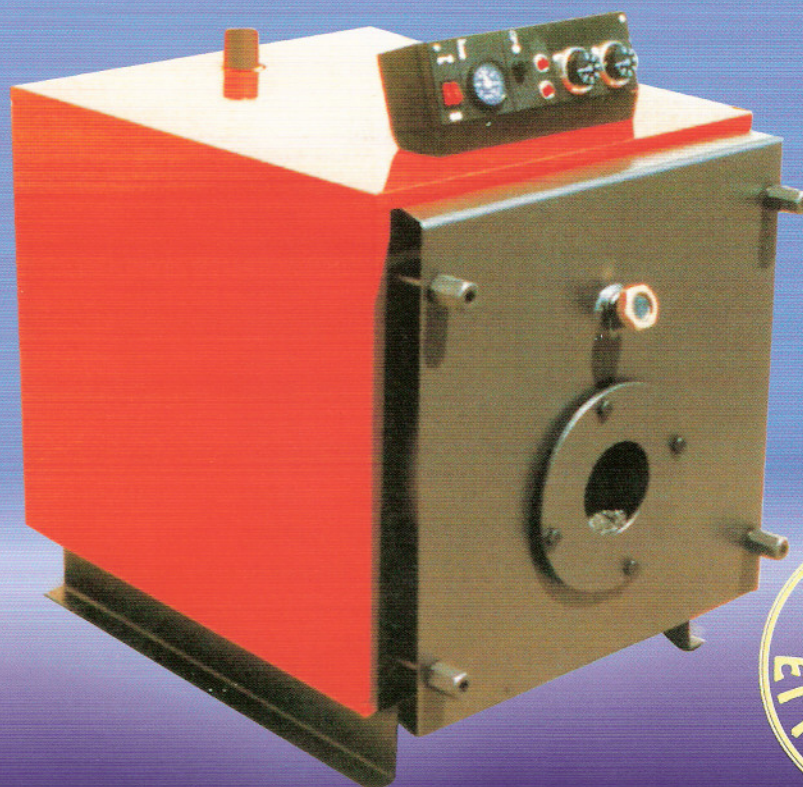




**Χαλύβδινοι πιεστικοί λέβητες
πετρελαίου - αερίου
τριών διαδρομών**

ISO 9001 : 2000

BLUCALOR



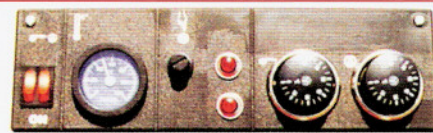
**Σέβονται το περιβάλλον και εξοικονομούν ενέργεια
Επιμελημένη κατασκευή υψηλού τεχνολογικού επιπέδου
από πεπειραμένη βιομηχανία λέβητων**

Προϊόντα πείρας της πιο γνωστής βιομηχανίας λέβητων.

Υπερπρεστικοί, υψηλής απόδοσης από χαλυβδόφυλλα St 37-2 κατά DIN 17100, αεριαλούς mannesman (χωρίς ραφή) με ειδικούς στροβιλιστές καυσαερίων για μέγιστη απόδοση με ελάχιστη εκπομπή ρύπων. Οι λέβητες περιβάλλονται από εξωτερική μόνωση με επένδυση αλουμινίου ώστε να ελαχιστοποιούνται οι θερμικές απώλειες εξαιτίας της ακτινοβολίας. Η διαδικασία παραγωγής βασίζεται στο Ευρωπαϊκό πρότυπο ISO 9001:2000 ως προς τον έλεγχο των υλικών, τους συνεχείς ελέγχους της παραγωγής και το εξειδικευμένο προσωπικό. Επιπλέον υπάρχει σήμανση ποιότητας προϊόντος CE για τους λέβητες από 40 - 400 Kw όπως απαιτεί η Ευρωπαϊκή Ένωση, δηλαδή για τους λέβητες BC40 έως BC300

Πίνακας οργάνων (προαιρετικός).

Περιέχει: Διακόπτη on/off, θερμοστάτη καυστήρα, θερμοστάτη κυκλοφορητή, θερμοστάτη ασφαλείας, θερμομέτρο έως 120 °C, διακόπτη καυστήρα και ενδεικτικές λυχνίες λειτουργίας.



Μέγιστη θερμοκρασία λειτουργίας : 90 °C

Ελάχιστη θερμοκρασία επιστροφής : Για καύση πατρελαίου 55 °C , για καύση αερίου 65 °C

Βαθμός απόδοσης : 89-92%

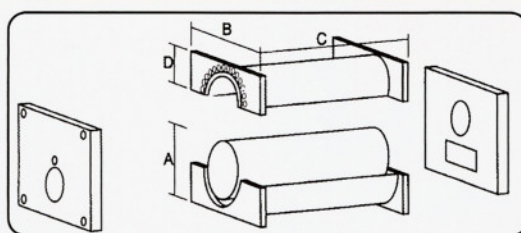
Τύπος	Kcal/h	KW	Πλάτος mm	Μήκος mm	Ύψος mm	Σύνδεση προσαγωγής επιστροφής θερμού νερού	Εξ. διάμετρος καπνοδόχου mm	Βάρος Kg (χωρίς νερό)	Πίεση λειτουργίας Kg/cm2	Κατανάλωση πετρελαιοι Kg/h	Αντίθλιψη mm Υ.Σ.
BC 20	20.000	23,2	640	960	700	1 1/4"	Φ 150	145	3	2,2	1,6
BC 30	30.000	34,9	640	960	700	1 1/4"	Φ 150	150	3	3,3	1,8
BC 40	40.000	46,5	640	960	700	1 1/4"	Φ 150	154	3	4,4	2
BC 50	50.000	58,1	640	960	700	1 1/2"	Φ 150	162	3	5,8	2,2
BC 55	55.000	64,0	640	960	700	1 1/2"	Φ 150	166	3	6,4	2,4
BC 60	60.000	69,7	640	960	700	1 1/4"	Φ 150	170	3	7,0	2,6
BC 70	70.000	81,4	690	1120	750	1 1/4"	Φ 180	218	3	8,6	3,0
BC 75	75.000	87,2	690	1120	750	1 1/2"	Φ 180	223	3	9,2	3,2
BC 80	80.000	93,0	690	1120	750	1 1/4"	Φ 180	228	3	9,8	3,3
BC 95	95.000	110,5	690	1120	750	1 1/2"	Φ 180	235	3	10,5	3,5
BC 100	100.000	116,30	690	1120	750	1 1/2"	Φ 180	238	3	11,0	3,7
BC 110	110.000	127,9	830	1138	920	2"	Φ 200	337	3	12,1	8,5
BC 120	120.000	139,55	830	1138	920	2"	Φ 200	342	3	13,2	9,0
BC 130	130.000	151,2	830	1138	920	2"	Φ 200	347	3	14,3	9,5
BC 150	150.000	174,4	790	1582	970	2"	Φ 200	475	3	16,6	11
BC 170	170.000	197,7	790	1582	970	2"	Φ 200	485	3	18,8	15,8
BC 180	180.000	220,90	790	1582	970	2"	Φ 200	490	3	19,9	16,9
BC 190	190.000	210,9	790	1582	970	2 1/2"	Φ 200	495	3	21,0	18
BC 200	200.000	232,5	790	1582	970	2 1/2"	Φ 200	500	3	22,0	26
BC 210	210.000	244,2	790	1582	970	2 1/2"	Φ 200	505	3	23,1	28
BC 240	240.600	279,0	900	1739	1050	2 1/2"	Φ 200	565	4	26,4	30
BC 250	250.000	290,00	900	1739	1050	2 1/2"	Φ 200	570	4	27,5	30,5
BC 300	300.000	348,8	900	1739	1050	3"	Φ 200	585	4	32,9	32
BC 350	350.000	407,0	900	1739	1050	3"	Φ 200	605	4	38,5	35
BC 400	400.000	465,0	900	1739	1050	4"	Φ 250	625	4	44,0	40
BC 450	450.000	523,2	900	1739	1050	4"	Φ 250	650	4	49,7	35
BC 500	500.000	581,2	1000	1739	1050	4"	Φ 250	755	4	55,4	30
BC 600	600.000	697,7	1090	1945	1240	4"	Φ 360	948	5	65,7	40
BC 700	700.000	814,0	1090	1945	1240	5"	Φ 360	970	5	77,1	55

Λέβητες για μεγαλύτερες πιέσεις κατασκευάζονται κατόπιν παραγγελίας.

Οι τεχνικές προδιαγραφές υπόκεινται σε αλλαγές με στόχο την βελτίωση των προϊόντων χωρίς προειδοποίηση.

ΔΙΑΙΡΟΥΜΕΝΟΙ ΛΕΒΗΤΕΣ

Ιδανική λύση όταν η μεταφορά στο λεβητοστάσιο είναι δύσκολη.



Τύπος	A	B	C	D
BC 110-130	540	790	847	405
BC 150-210	540	790	1252	470
BC 240-450	635	900	1350	600
BC 500	715	1000	1350	670
BC 600-700	780	1090	1350	710



Θέση ΤΖήμα, Τ.Θ. 79, 19400 Κορωπί Αττικής
Τηλ.: 210 66.23.294, 210 66.25.126, 210 66.27.071-6,
Fax: 210 66.24.539
e-mail:thermil@otenet.gr • website: www.thermil.gr

Αντιπρόσωπος